

**АКТ
СЕЗОННОГО (ВЕСЕННЕГО/ОСЕННЕГО) ОСМОТРА
ОБЩЕГО ИМУЩЕСТВА МНОГОКВАРТИРНОГО ДОМА**

Адрес: 2 Фрактонград ул. Дыбенкова / 9009 №32
(полный адрес многоквартирного дома)

по состоянию:
весенний осмотр на " 26 мая 2022 года
осенний осмотр на " ___ " ___ 20__ года

Комиссия в составе:

Представителей управляющей организации (УК, ТСЖ, ЖСК, др.)
Дубавиновская Анастасия Александровна (должность) Директор (фамилия, инициалы)
Нашищенко Игорь Игоревич (должность) Директор (фамилия, инициалы)
Савельев Александр Александрович (должность) Директор (фамилия, инициалы)

Представителей организации - исполнителя коммунальных услуг:
Иванов Иван Иванович (должность) Иванов Иван Иванович (фамилия, инициалы)
Петров Петр Петрович (должность) Петров Петр Петрович (фамилия, инициалы)
Сидоров Сергей Сергеевич (должность) Сидоров Сергей Сергеевич (фамилия, инициалы)

Представителей Совета многоквартирного дома (собственников дома):



Иван Иванович ТИЖ Яковлевская Д.Н.

(должность) (фамилия, инициалы)

(должность) (фамилия, инициалы)

произвела осмотр общего имущества многоквартирного дома и установила:

1. Технические характеристики многоквартирного дома

Год ввода дома в эксплуатацию: 2006 г.

Срок службы здания

Материал стен пенощитный каркас кирпичные т.е. Д40

Вид и тип фундамента монолитный?

Вид и тип кровли скатная асбестовая

Число этажей шестьдесят

Количество подъездов два

Количество квартир сто восемь

Количество лифтов четыре шт.

Общая площадь дома 19 837,29 кв.м.

Общая площадь жилых помещений 11683,44 кв.м.

Наличие подвала (технического подвала/ технического подполья)

Наличие технического этажа (между этажами) _____

да

Наличие мансарды _____

Наличие чердака (технического чердака) _____

да

Наличие покоевого этажа _____

да

Общий физический износ многоквартирного дома _____

%

Количество нежилых помещений, не входящих в состав общего имущества _____

нико не имеет

Общая площадь нежилых помещений, не входящих в состав общего имущества _____

кв.м.

Принадлежность к памятнику архитектуры _____

2. Результаты осмотра

№ п/п	Элементы	Единица измерения	Количество	Описание элементов (материал, конструкция или система, отделка и прочее)	Весенний осмотр			Осенний осмотр	
					Техническое состояние элементов (Выявлены ли дефекты)	Объем ремонтных работ	Включено в план подготовки к отопительному сезону	Выполнение плана подготовки к отопительному сезону	
1	2	3	4	5	6	7	8	9	
1	Выше отметки чердачного перекрытия								

Кровля																					
Кровельное покрытие	КВ.М.		1929	акрилов																	
свесы	ПОГ.М.																				
желоба	ПОГ.М.																				
защитные ограждения	ПОГ.М.		307,950																		
Крыша																					
стропильная система	ПОГ.М.		х 384																		
мауэрлат	ПОГ.М.																				
выходы на чердак	ШТ.		2																		
чердачные продухи	КВ.М.		18																		
слуховые окна	КВ.М.		30																		
устройства защиты вентиляционных каналов и дымоходов от осадков	ШТ.		33																		
наружный водосток	ПОГ.М.		4																		
водоотводящие лотки и отводы от здания	ПОГ.М.		108																		
Наружные конструкции и оборудование																					
Фундаменты			акрилов																		
цоколь	КВ.М.		2192,38																		
отмостка	КВ.М.																				
приямки	ШТ.																				
крыльца	ШТ.		6																		
Наружные стены	КВ.М.		928,850																		
Колонны и столбы																					

Фасад	КВ.М.	908,850							
архитектурная отделка	КВ.М.	—							
плиты балконов и лоджий	шт.	всего нет							
ограждение балконов и лоджий	ПОГ.М.	844,800							
подъездные козырьки	шт.	3							
межпанельные швы	ПОГ.М.	5733,15							
пожарные лестницы	ПОГ.М.	30							
эркеры	КВ.М.	28							
Проемы		—							
дверные заполнения	шт.	84							
оконные заполнения	шт.	15							
подвальные окна	шт.	2							
таблички (адресные, подъездные, классы энергоэффективности и)	шт.	3							

Внутренние конструкции и оборудование

Перекрытия	КВ.М.								
междустажные подвальные	КВ.М.								
чердачные	КВ.М.								
Внутренние стены	КВ.М.								
Балки (ригели) перекрытий и покрытий		468							
Лестницы	КВ.М.	495,59							
Тамбурные двери	шт.	58							

3

Металлопластик
 Все остальное
 все остальное
 и/или другие материалы

трубопроводы	ПОГ. М	912,40							
вертикальные	ПОГ. М	388,80			85%	15%			
трубопроводы	ПОГ. М	18			90%	10%			
задвижки	ПОГ. М	16+2			40%	60%			
прочая запорная арматура	ПОГ. М	1			всего				
тепловые пункты	ПОГ. М	1087,5			90%	10%			
теплоизоляция	ПОГ. М	1							
трубопроводов	ПОГ. М	1							
общедомовые	ПОГ. М	1							
приборы учета	ПОГ. М	1							

Горячее водоснабжение

горизонтальные	ПОГ. М	310			84%	13%			
трубопроводы	ПОГ. М	1069-200			90%	10%			
вертикальные	ПОГ. М	8			90%	10%			
трубопроводы	ПОГ. М	36			40%	60%			
задвижки	ПОГ. М	1			всего	0%			
прочая запорная арматура	ПОГ. М	1			всего	0%			
общедомовые	ПОГ. М	1							
приборы учета	ПОГ. М	1							

Холодное водоснабжение

горизонтальные	ПОГ. М	82,3			92%	8%			
трубопроводы	ПОГ. М	1304,2			94%	6%			
вертикальные	ПОГ. М	18			90%	10%			
трубопроводы	ПОГ. М	12			40%	60%			
задвижки	ПОГ. М	1							
прочая запорная арматура	ПОГ. М	1							
общедомовые	ПОГ. М	1							
приборы учета	ПОГ. М	1							

Система водоотведения (канализация)

9	горизонтальные трубопроводы	ПОГ. М	187	на месте	89%	18%		
	вертикальные трубопроводы	ПОГ. М	1248		88%	12%		
	ливневая канализация	ПОГ. М.	174					
	Электрооборудование							

	вводное распределительное устройство (ГРЩ/ГЩВУ)	шт.	4	ВРУ-50-01/380/250А ОРУ-50-02/380/350А ПОН-3000/380/100А		Удобств.		
	щит распределительный этажный	шт.	28	ЩРП-5-100А		авт.		
	светильники	шт.	262	металкон	110В/1А	металкон 400В		
	выключатели	шт.	84	220/16А		авт.		
	розетки	шт.	40	220/16А		авт.		
	общедомовые приборы учета	шт.	12	металкон, 230 Технический СГ 303		кар.		

3. Иные мероприятия по оценке технического состояния и подготовке к сезонной эксплуатации, в том числе требующие привлечения специализированных организаций

№ п/п	Наименование мероприятия	Дата проведения	Выводы и принятые решения	Периодичность проведения
1	Техническое обслуживание внутридомовых газовых сетей			1 раз в три года
2	Техническое обслуживание			1 раз в три года

	внутриквартирного газового оборудования	—	—	—
3	Осмотр (проверка) дымоходов и вентиляционных каналов	30.04.2020г	Акт от 30.04.2020г	Выполнено
4	Промывка и гидравлические испытания системы отопления			
5	Периодические освидетельствования лифтового оборудования	29.01.2020г	Акт от 29.01.2020г на основании демонтажа	1 раз в год
6	Диагностическая экспертиза лифтового оборудования			
7	Техническое обслуживание систем противопожарной защиты и безопасности	30.04.2020г	Акт от 30.04.2020г выполнено	Выполнено
8	Проведение строительной технической экспертизы			

Приложения к акту:

- а) маршрутные листы осмотра конструктивных элементов и внутридомовых инженерных систем многоквартирного дома;
- б) результаты инструментального контроля (в случае применения)
- в) результаты лабораторных испытаний (в случае проведения);
- г) результаты исследований;
- д) заключения экспертов проектно-изыскательских и специализированных организаций;
- е) фотоматериалы;
- ж) др.

Члены комиссии:

Александрович Александр Павлович (подпись)
 (должность) (фамилия, инициалы)

Александрович Тим Александрович (подпись)
 (должность) (фамилия, инициалы)

Александрович Тим Александрович (подпись)
 (должность) (фамилия, инициалы)

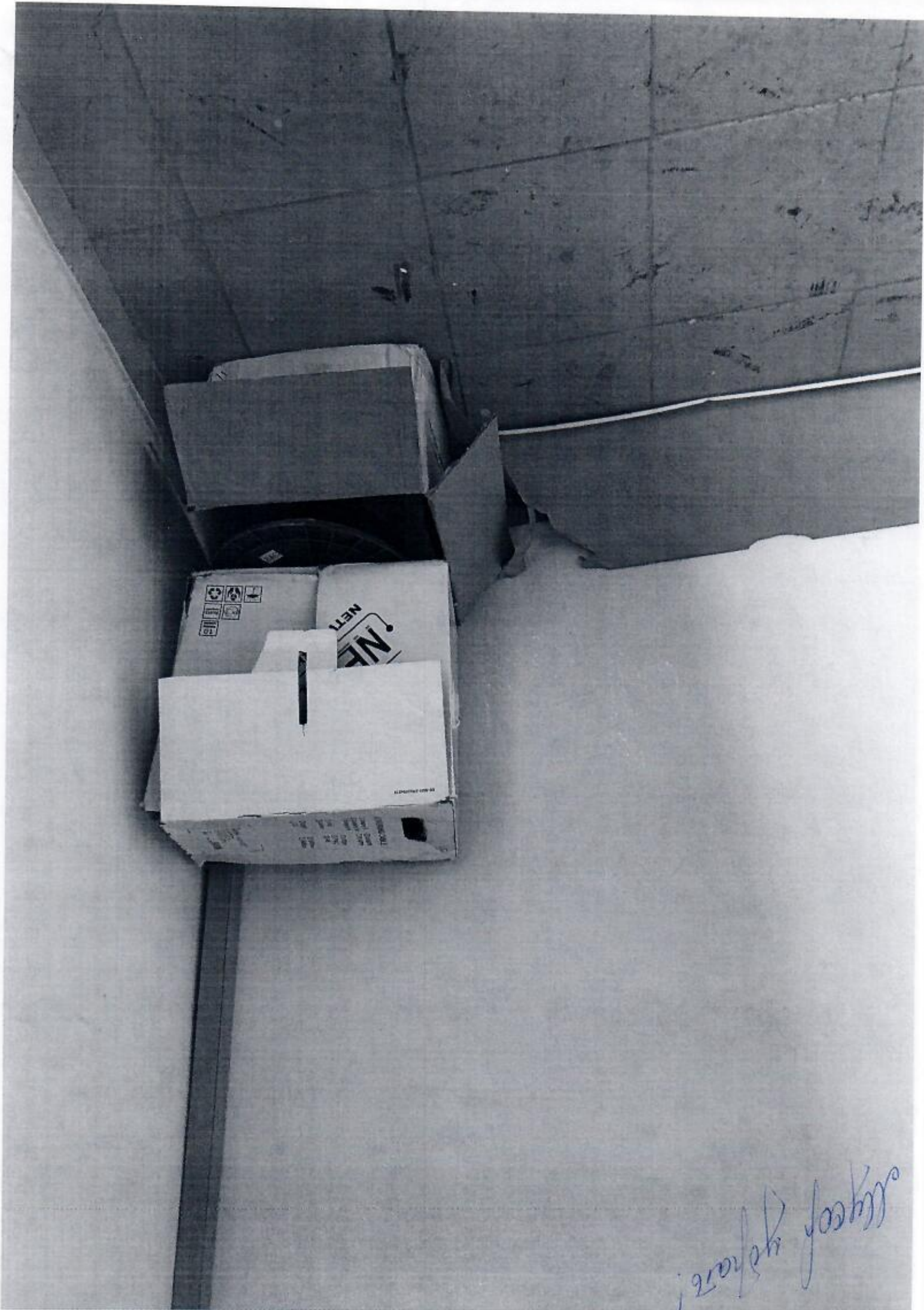
Александрович Тим Александрович (подпись)
 (должность) (фамилия, инициалы)

Александрович Тим Александрович (подпись)
 (должность) (фамилия, инициалы)

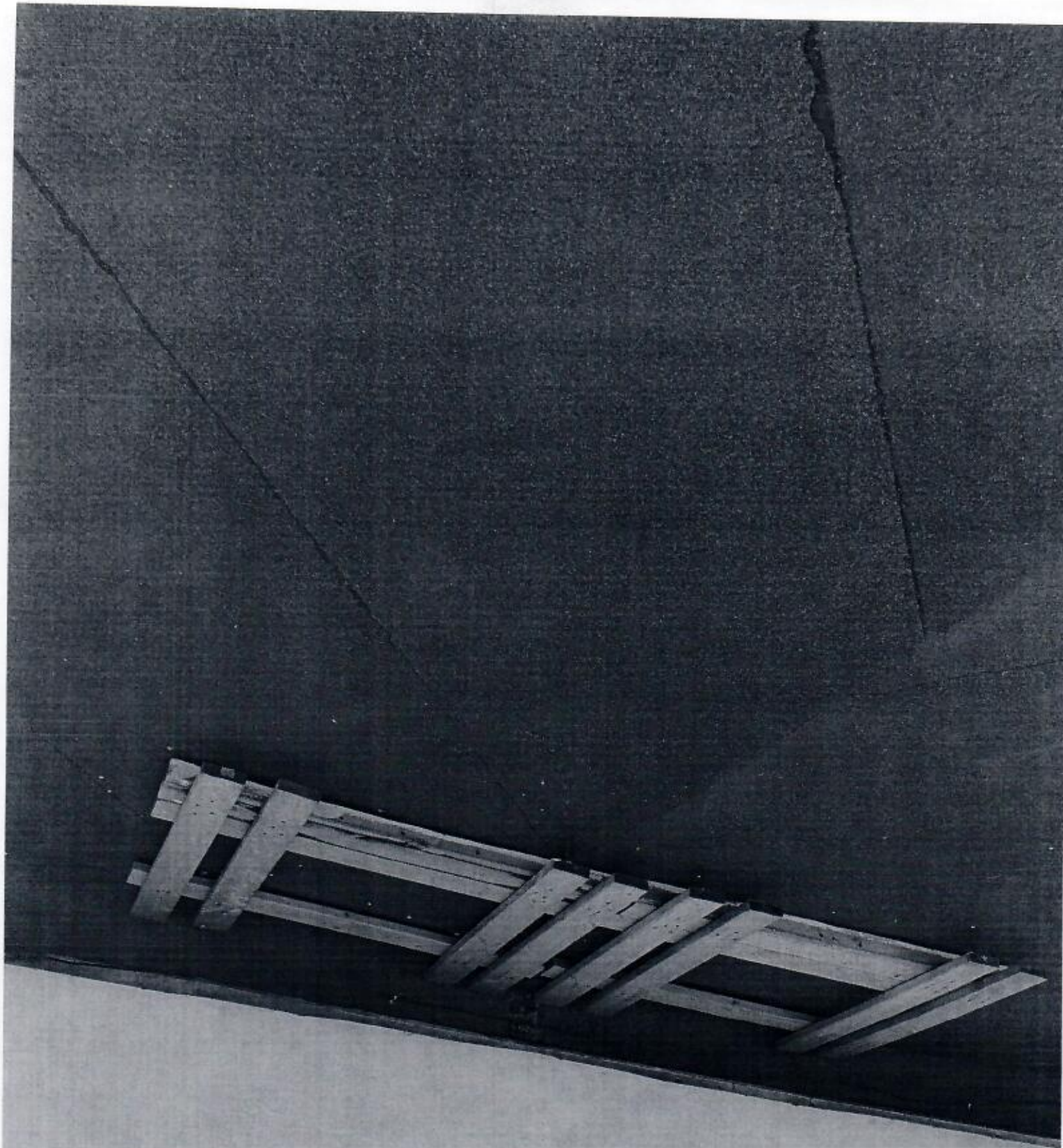
Александрович Тим Александрович (подпись)
 (должность) (фамилия, инициалы)



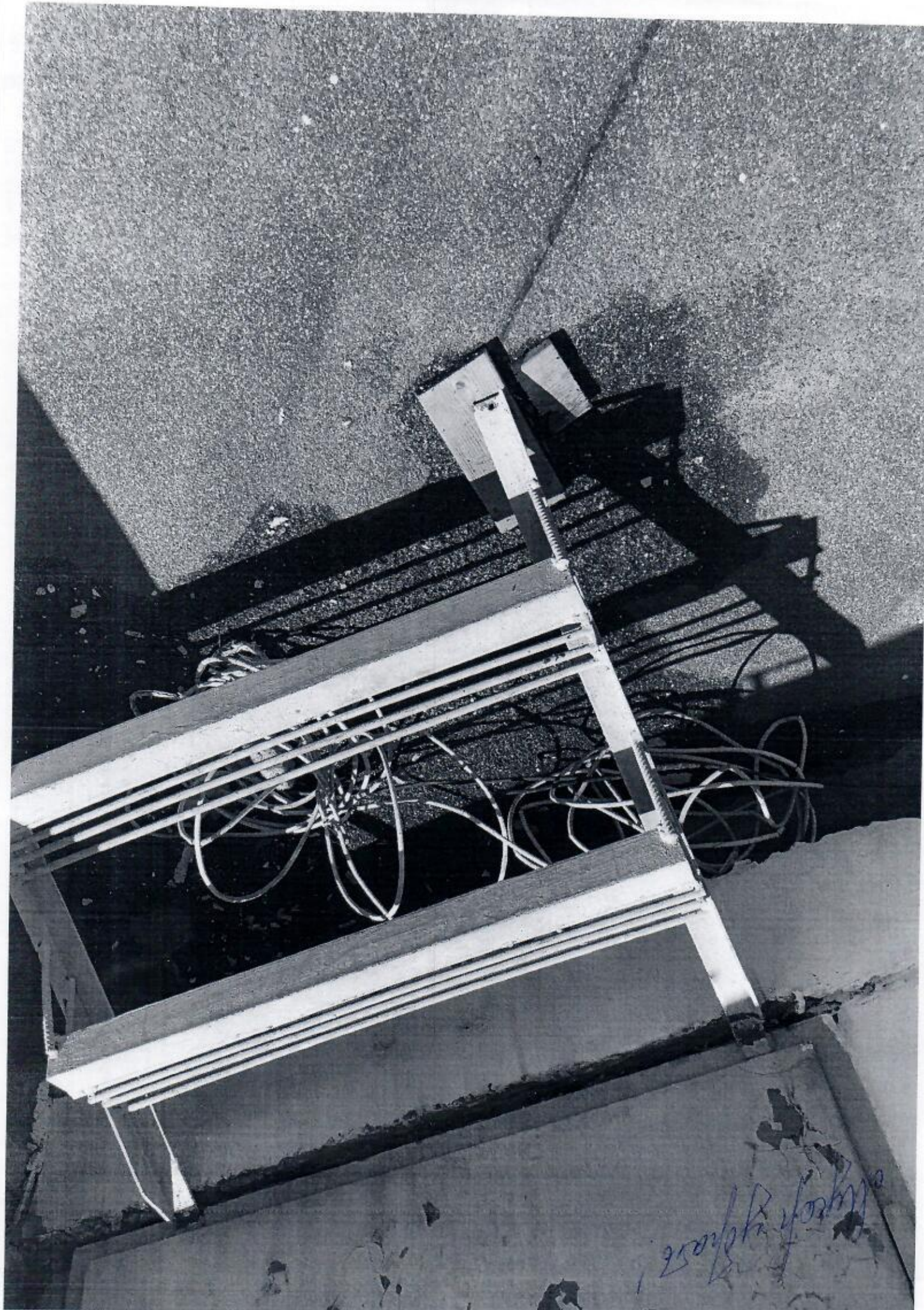
«*26*» *август* 20*20* г.



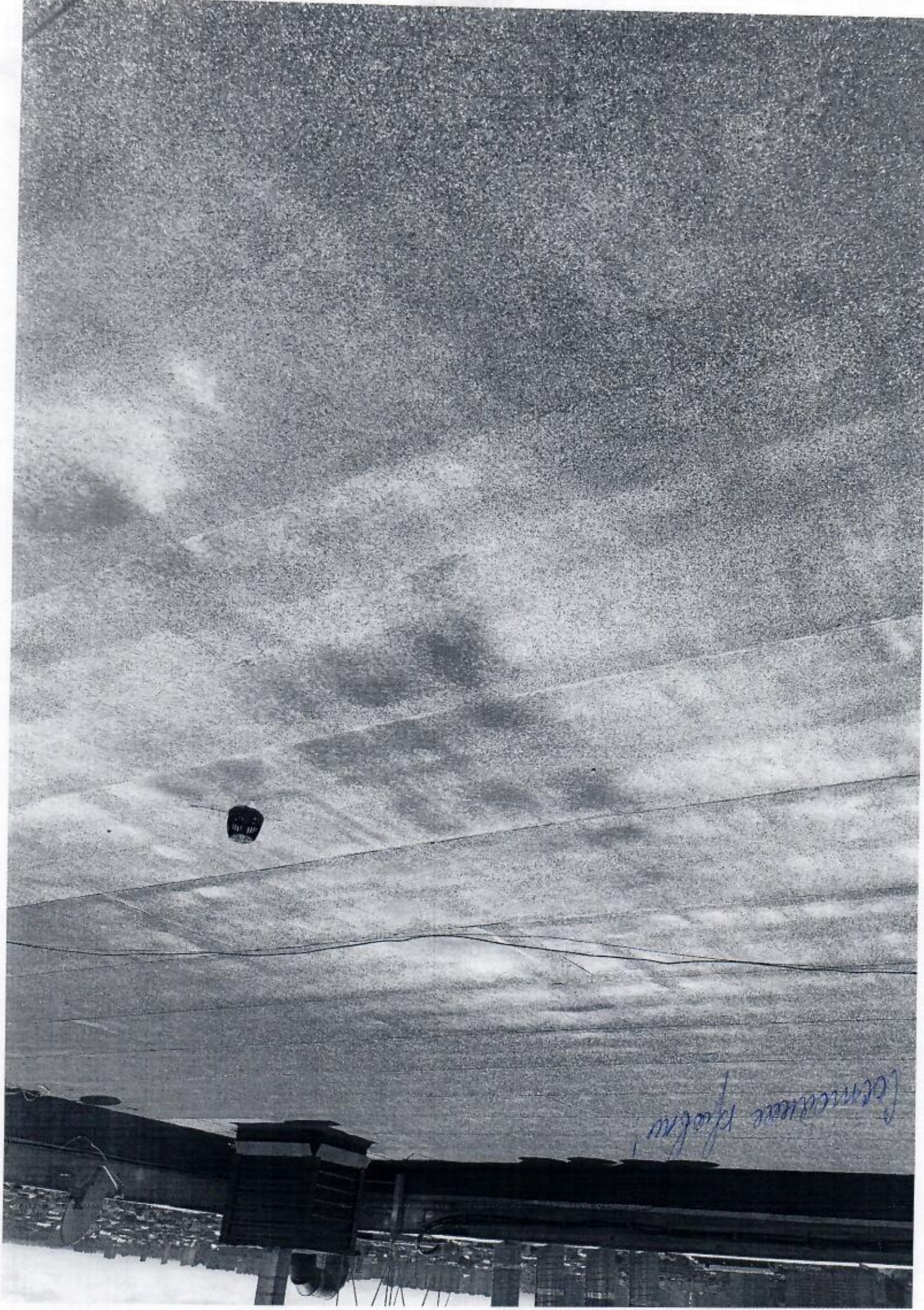
israfel yosky



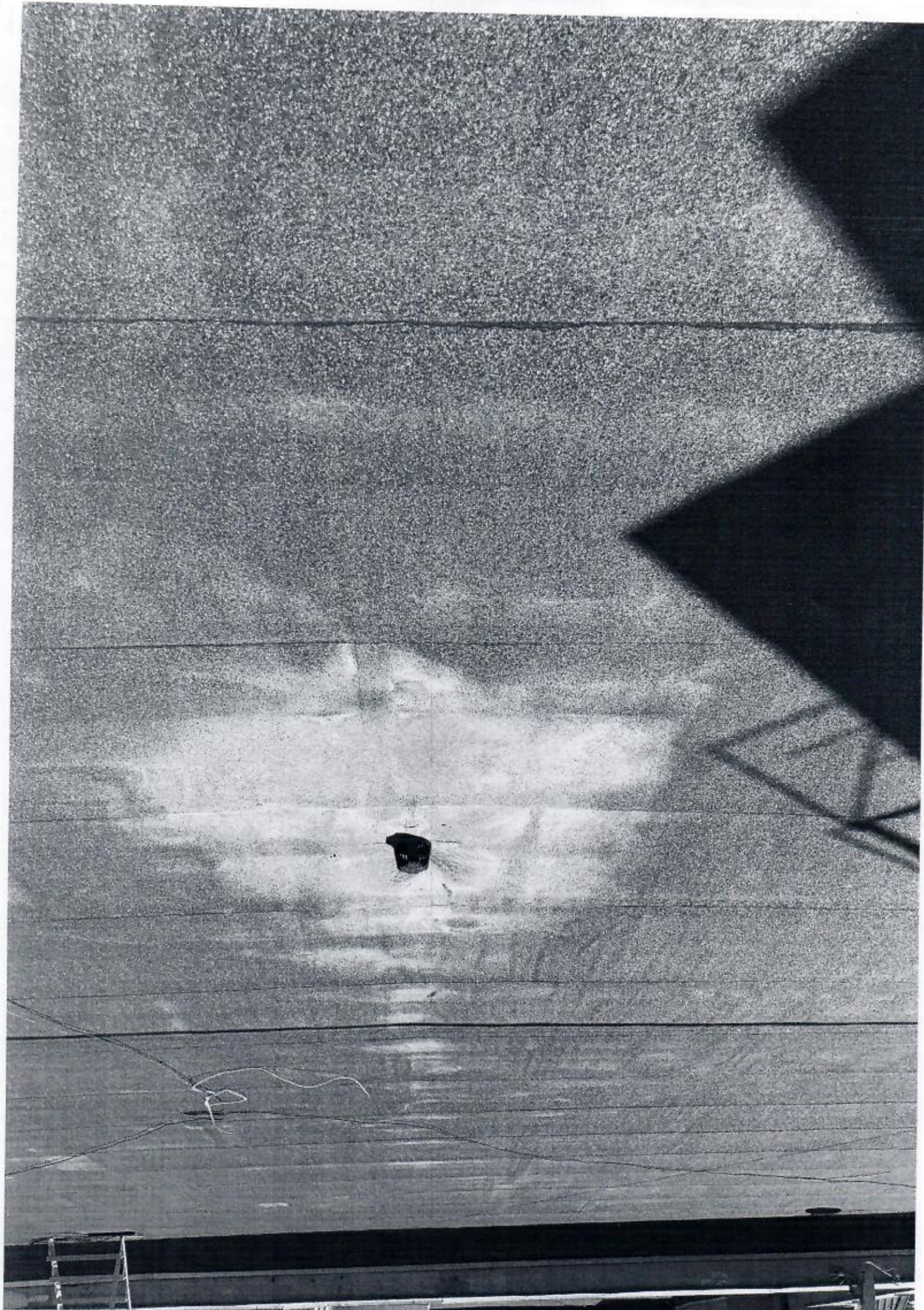
Музей естествознания

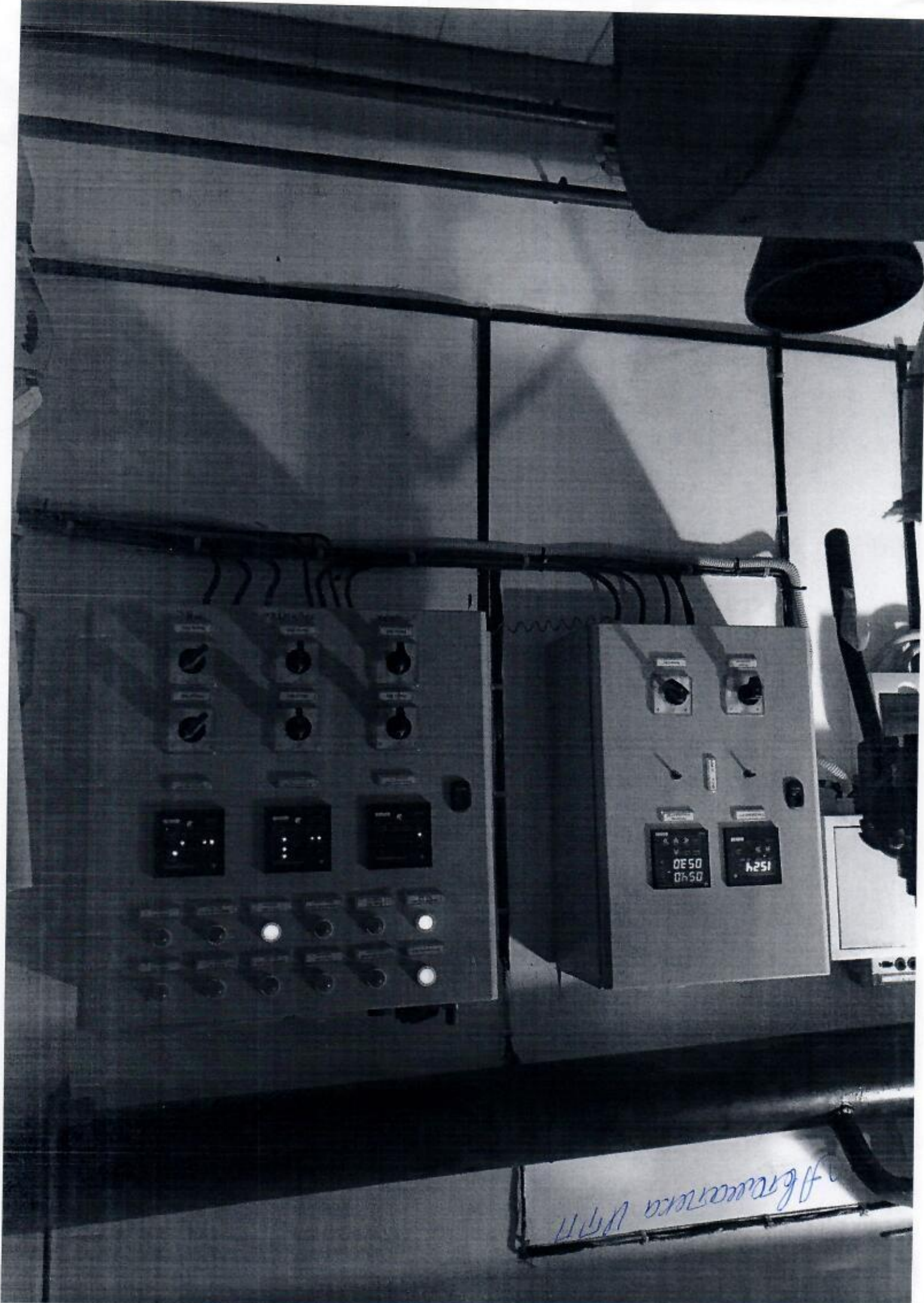


R. J. [unclear]

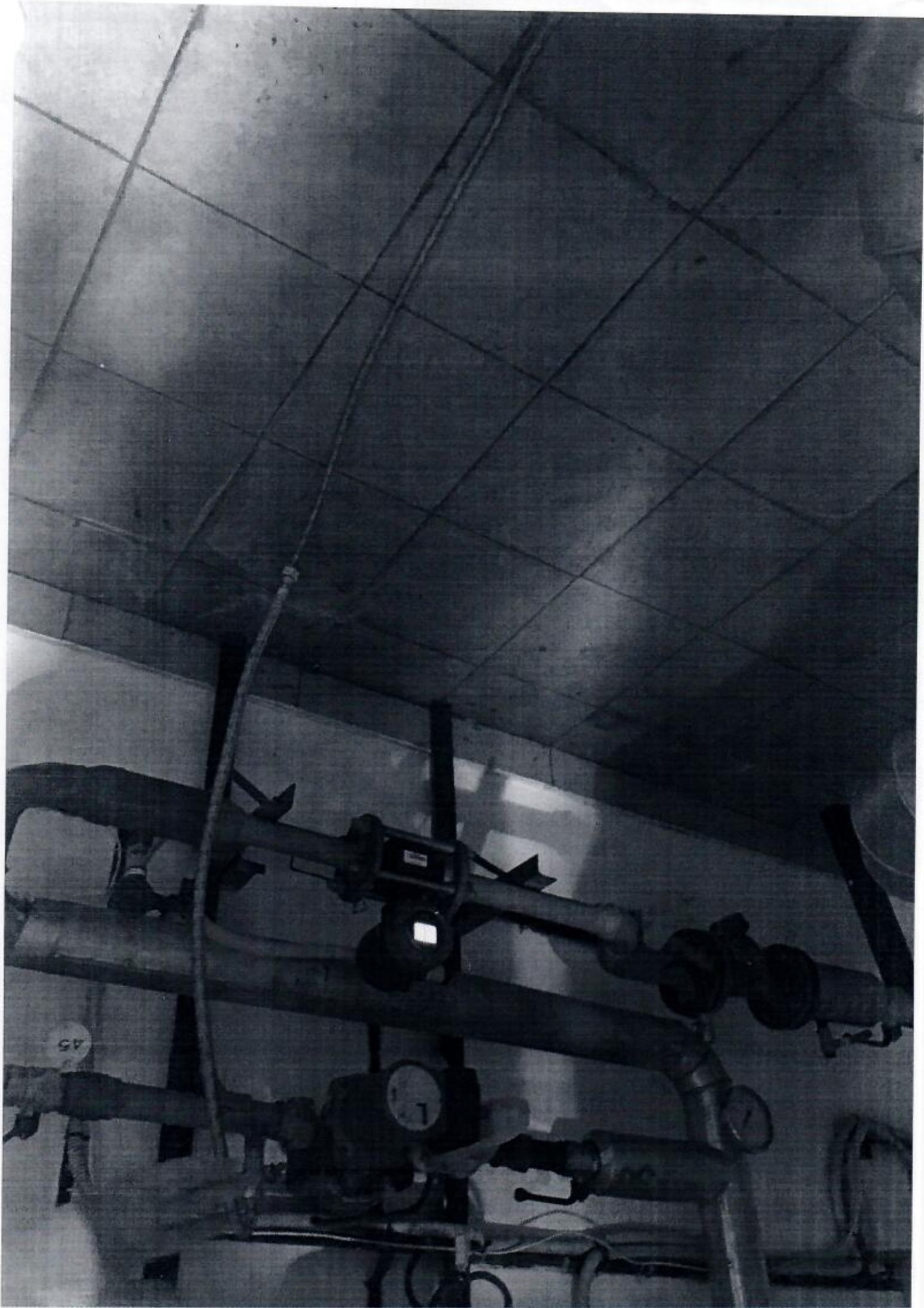


Самодельная антенна

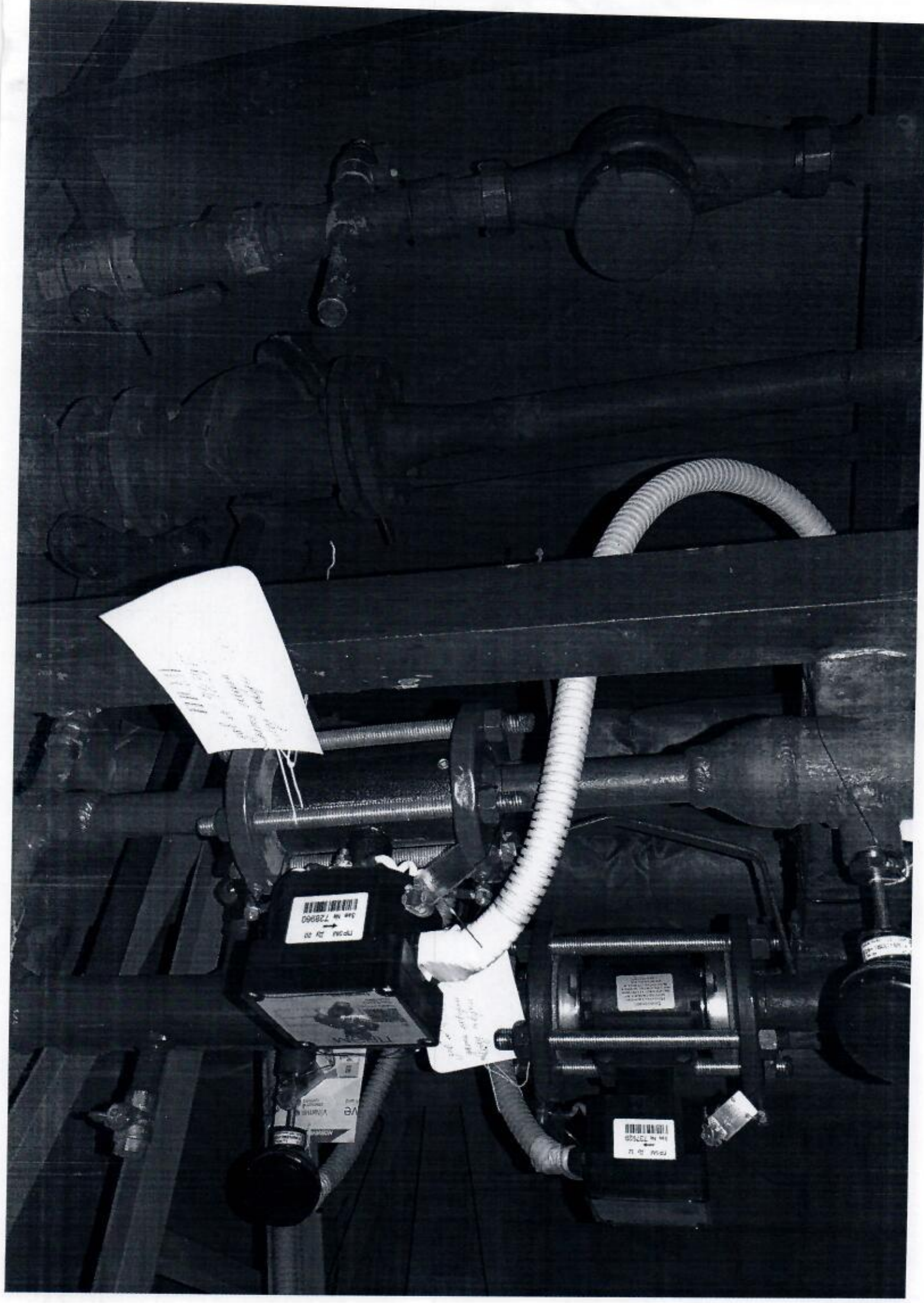




Александр УМН







Handwritten notes on a white label, possibly detailing component identification or assembly instructions.

MPM 20 20
See No 728990

Handwritten notes on a white label, possibly detailing component identification or assembly instructions.

MPM 20 20
See No 728990

MPM 20 20
See No 728990

MPM 20 20
See No 728990